

八尾の輝く女性活躍推進プロジェクト

連続講座

～あなたの力を活かしませんか？～

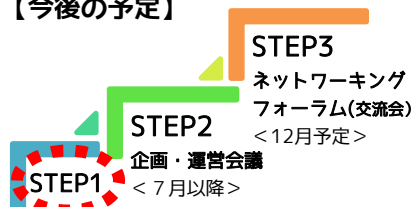
受講料
無料

STEP 1 地域における女性リーダー養成講座

地域活動やまちづくり活動でのリーダーシップについて学び、自分らしい貢献の仕方を考えます。
一人ひとりの思いや力がつながりあうと、地域を元気にするための大きなパワーになります。
イベント企画を通じて、企画力やリーダーシップを身につけましょう！



八尾の輝く女性活躍推進プロジェクト
【今後の予定】



- | | |
|-----------------|--|
| 第1回
5月26日(木) | イントロダクション
今の時代に求められる
リーダーシップのあり方について学ぼう！ |
| 第2回
6月2日(木) | 地域で発揮するリーダーシップ
地域社会で発揮できるリーダーシップの
スタイルについて学ぼう！ |
| 第3回
6月16日(木) | 企画力(1) イベント企画
アイデアや思いつき、ビジョンを言葉に
してみよう！ |
| 第4回
6月23日(木) | 企画力(2) 企画書作成
あなたの想いを事業企画としてまとめて
みよう！ |

講師 リー・ヤマネ・清実 (りー やまね きよみ) さん [中小企業診断士]

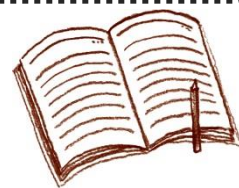
時間 10:00～11:30

場所 八尾市男女共同参画センター「すみれ」 (八尾市生涯学習センター「かがやき」学習プラザ4階)

対象 市内在住・在勤・在学の女性

定員 20名 (申込順)

申込受付 平成28年5月6日(金)～



＜一時保育あり＞

[定員]各5名(申込順) [対象]生後3か月～小学4年生まで
[保育料]1人目500円、2人目250円、3人目～無料
[申込締切]各講座開催日の10日前まで。(休日の場合は、直前の開所日まで)

＜申込み・問合せ先＞

八尾市男女共同参画センター「すみれ」

TEL・FAX: 072-923-4940

〒581-0833 八尾市旭ヶ丘5-85-16

八尾市生涯学習センター「かがやき」学習プラザ4階

開所時間: 午前9時～午後5時

休所日: 日・月曜日、祝日、年末年始。

ただし月曜日が祝日の場合は、その翌日以降の直近の平日も休所。